

Teilrevision Nutzungsplanung 2016+

Zonenplan Dorf Änderungsplan Mst. 1 : 2'500

2. öffentliche Auflage

Zur 2. öffentlichen Auflage gelangen nur die Änderungen gegenüber der ersten öffentlichen Auflage, sie sind farbig markiert.

R+K

Die Raumplaner

R+K Büro für Raumplanung AG

Poststrasse 4

8004 Pfäfers SZ

T 055 415 01 15

Im Adui 3

7304 Mauerbach GR

T 041 887 00 27

info@r+kplanner.ch

www.r+kplanner.ch

416-09

19. Dezember 2023

Erste Öffentliche Auflage vom 30. Oktober 2020 bis 30. November 2020
 Zweite Öffentliche Auflage vom bis

Von der Gemeindeversammlung an die Urnenabstimmung überwiesen am

An der Urnenabstimmung vom angenommen.
 Der Gemeindepräsident Die Gemeindegeschreiberin

Vom Regierungsrat mit Beschluss Nr.
 genehmigt am

Der Landammann Der Staatschreiber

Nutzungsplanfestlegungen

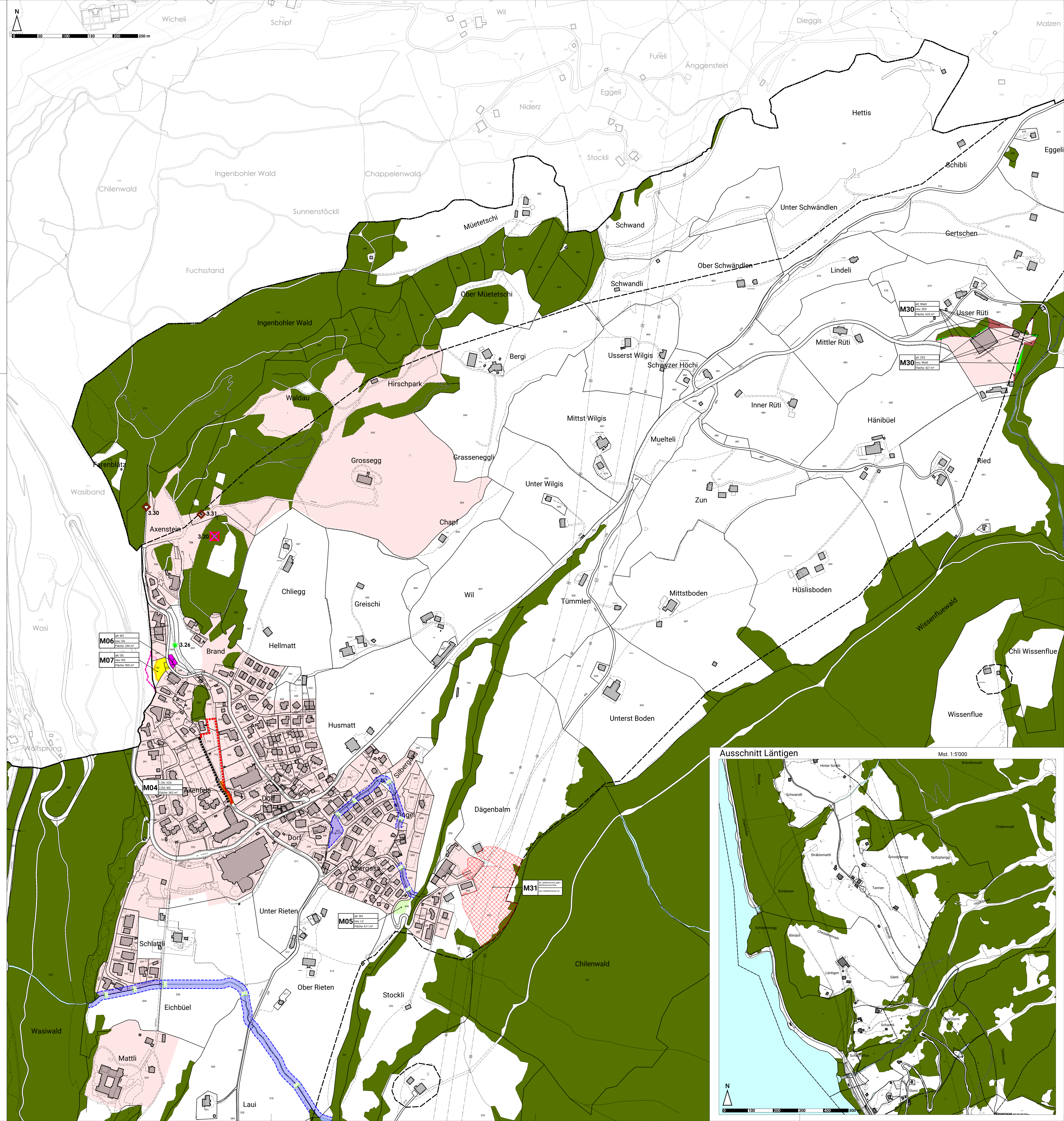
- Bauzonen**
- W2 Wohnzone 2 Geschosse
 - W3 Wohnzone 3 Geschosse
 - ZES Zone Erschliessung Stoops
- Weitere Zonen**
- ÜG Übriges Gemeindegebiet
- Landwirtschaftszonen**
- LZ Landwirtschaftszone

- Überlagernde Festlegungen**
- GP Gestaltungsplanpflicht
 - GP Gestaltungsplanpflicht Aufhebung
 - Objekt im Waldpark Axenstein
 - Geschützte Bauten und Objekte
 - Waldpark Bahntrasse
 - Gefahrenzone rot (erhebliche Gefährdung)
 - GWZ Gewässerraumzone (überlagernd)

- Hinweisender Planinhalt**
- Bauzone
 - Wald
 - Gewässer
 - Gefahrenkartenperimeter
 - Massgebende Uferlinie Vierwaldstättersee 433.60 m ü.M. (Quelle: Amt für Umweltschutz, Kanton Schwyz)
 - Fliessgewässer eingedolt (aus AV Daten eingedoltes öffentl. Gewässer)
 - Massgebende Änderungen gegenüber der 1. öffentlichen Auflage
 - Waldgrenze neu
 - Gemeindegrenze
 - Aufgehoben

M04

Alt: W2
 Neu: W2
 Fläche: 21'047 m²



Ausschnitt Längten Mst. 1:5'000

